

PDH 光端机 GQ2008

产品概述

GQ2008 光端机设备是我公司使用自主开发的专用集成电路研制生产的光传输设备。该设备是以超大规模集成电路为核心构成的 120 路光电合一传输设备，支持 4 个 E1 接口，适用于小容量交换机组网、用户环路网，移动通信（基站）、专网、DDN 网等。

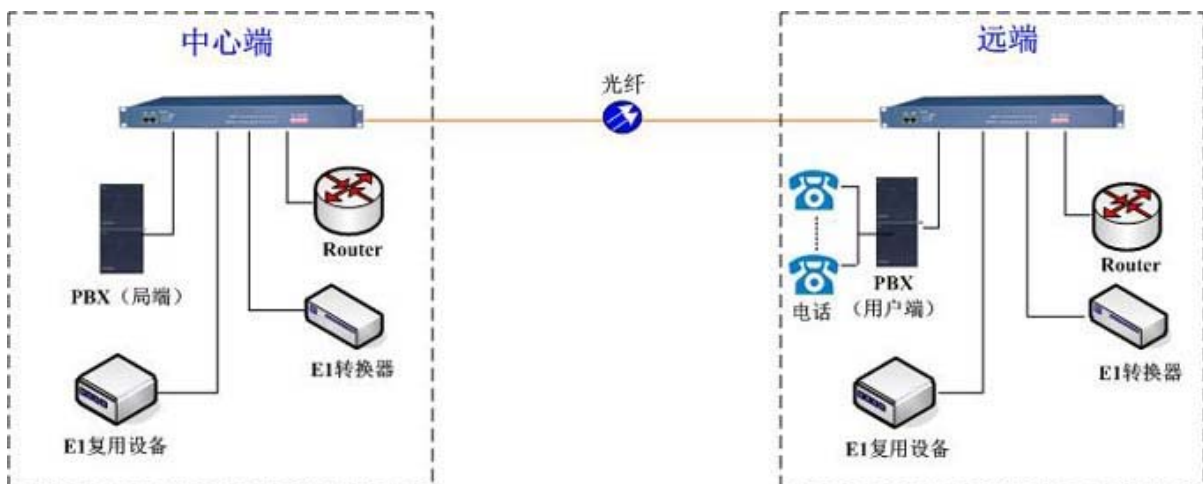


GQ2008 光端机还可提供集中机框结构维护简单，开电即用，同时提供完整的网络管理功能

产品特点

- 1、提供 4 个 E1 数字接口，阻抗 75 Ω/120 Ω 可选。
- 2、提供一个公务话机接口(可选配)。
- 3、提供一个 RS232 异步数据接口(可选配)。
- 4、提供一个管理接口，可实现集中监控，并支持系统升级。
- 5、采用大规模芯片，电路简单，功耗低，可靠性高。
- 6、适应多种电源环境-48VDC 或 220VAC。
- 7、紧凑型或标准 1U 机框设计，体积小，重量轻，工作稳定可靠，安装方便。

典型应用



光端机典型组网方案

技术指标**光接口特性：**

- 发送光功率：>-12dBm
- 接收灵敏度：<-36dBm
- 光纤接口：FC 型
- 适用光纤：单模，多模

E1 接口电气特性：

- 标称速率：2048Kbp/s，±50ppm
- 接口码型：HDB3
- 接口阻抗：75Ω（不平衡）或 120Ω（平衡）
- 抖动转移特性：符合 ITU-T G.823 建议
- 输入抖动容限：符合 ITU-T G.823 建议
- 输出抖动：符合 ITU-T G.823 建议
- 电平：±2.37V±10%或±3.00V±10%
- 接口连接器为：RJ45、CC4 同轴或 BNC 同轴
- 数字接口电气特性：符合 ITU-T G.703 建议

RS232 接口：

- 工作方式：≤19.2Kbit/s 异步串行；
- 接口类型：RJ-45；

工作条件：

- 电源：AC180V~AC240V，50HZ
DC - 36V~-72V
- 功耗：<15W
- 工作温度：0℃ ~ 50℃
- 贮存温度：-40℃ ~ +70℃
- 相对湿度：95 %
- 体 积：483×140×45 mm